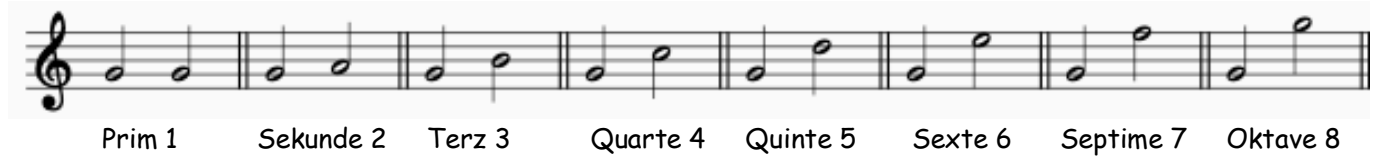


# Formelsammlung Musiktheorie

Wichtige Bestandteile von Musikstücken sind **Intervalle**, **Drei-** und **Vierklänge** sowie **Tonleitern**. Allen gemeinsam ist, dass sie eine im Notensystem **sichtbare Form** („Schneemann“, „Treppe“) und ein **Innenleben** (Tastenabstände) haben. Beide Aspekte müssen berücksichtigt werden.

## 1. Intervalle sind Tonabstände: Wie weit sind zwei Töne voneinander entfernt?

### a) Form



### b) Tastenabstände

Name	Prim	kleine Sekunde	große Sekunde	kl. Terz	gr. Terz	Quarte	Tri-tonus	Quinte	kl. Sexte	gr. Sexte	kl. Septime	gr. Septime	Oktave
Tasten-abstände	0	1	2	3	4	5	6	7	8	9	10	11	12

## 2. Drei- und Vierklänge werden oft zur Begleitung von Liedern verwendet.

### a) Form „Schneemann“ (Dreiklang)



### „großer Schneemann“ (Vierklang)

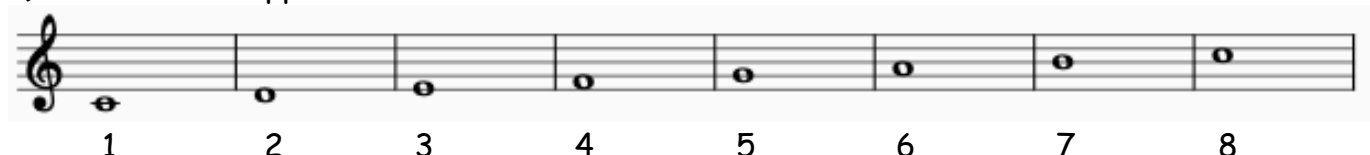


### b) Tastenabstände

Art	Dreiklänge				Vierklänge	
	Dur	Moll	übermäßig	vermindert	Dominantseptakkord	Mollseptakkord
Formel	4-3	3-4	4-4	3-3	4-3-3	3-4-3

## 3. Tonleitern beinhalten das klangliche Material eines Liedes.

### a) Form „Treppe“



### b) Tastenabstände

Durtonleiter	Molltonleiter
2 - 2 - 1 - 2 - 2 - 2 - 1	2 - 1 - 2 - 2 - 1 - 2 - 2